

PAR ET POUR LES JEUNES

CAMPS NATURE

2023

DE
6 À 16
ANS



JEUNES & NATURE

COMMENT S'INSCRIRE

DATE DE
LANCEMENT
DES INSCRIPTIONS
13/02/2023
À 12H


1

COTISATION

Ayez votre cotisation annuelle de 25€/membre **LE PLUS TÔT POSSIBLE** sur le compte BE97 7320 6725 9649 (Communication : Cotisation 2023 – Nom du membre)

2

EN LIGNE

- 1 Créez-vous dès à présent un compte sur notre **NOUVEAU** site :  jeunesetnature.be
- 2 Créez une fiche membre pour **CHACUN** de vos enfants et complétez la fiche médicale simplifiée en ligne
- 3 Aller sur la page du camp qui vous intéresse, cliquez sur **S'INSCRIRE** et suivez la procédure
- 4 Payez **directement en ligne***
- 5 Vous obtenez une **confirmation** par mail

3

CHECK-IN

- 1 Prenez de l'avance pour faire vérifier l'état du vélo de votre enfant pour les camps 13-16 ans!
- 2 **ENVIRON 1 MOIS AVANT LE CAMP** vous recevez un email qui contiendra les renseignements pratiques (lieu et heures de RDV précis)
- 3 Cochez bien toute la liste de matériel à prendre avant de démarrer pour amener votre enfant au camp
- 4 **REMPLISSEZ** et **EMMENEZ** au camp la fiche médicale et les conditions de participations signées (feuillet central)

*A partir de cette année nous changeons notre procédure de réduction : tous les 4 camps payés par compte (peu importe que ce soit avec un ou plusieurs enfants), vous aurez droit à un WE Gratuit!



**UN CAMP AVEC JEUNES ET NATURE...
C'EST L'AVEVENTURE!**

Photo de Matthew Lejeune

NOTRE MISSION?

Découvrir la nature en outillant les jeunes à sa protection et former des futurs citoyens engagés pour enrayer le déclin de celle-ci, tout ça en s'amusant!

COMMENT?

Grâce à un parcours de 6 à 30 ans, ceux-ci peuvent intégrer progressivement toutes les connaissances importantes sur la nature (reconnaissance d'espèces, biotopes, etc.), sa protection (dangers, mesures de gestion, etc.) et sa sensibilisation (techniques d'animations, etc.). Le tout entourés d'amis avec une passion commune.

Durant les camps les jeunes arpenteront différents milieux naturels pour y observer une faune et une flore diversifiées.

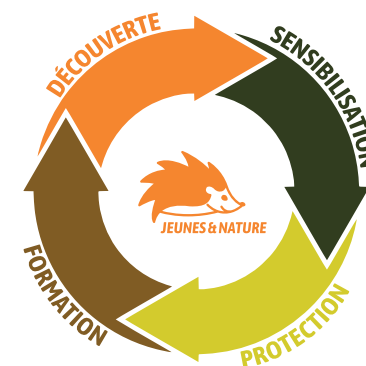
Ils seront accompagnés par des **bénévoles** âgés de 17 à 30 ans, ayant des expériences et profils diversifiés, anciens participants, animateurs en formation ou déjà formés, biologistes, guides-nature et plein d'autres parcours passionnants. Cela enrichit les activités et permet aux jeunes de profiter d'un large panel de connaissances et d'approches pédagogiques.

OÙ?

Dans des régions riches en biodiversité, soit dans un gîte soit en tentes dans une prairie.

NOS ENGAGEMENTS?

- > Offrir une série d'aventures intégrées dans un parcours de formation continue de 6 à 30 ans, le tout dans un cadre familial.
- > Se concentrer sur les thématiques concernant directement la nature tout en gardant une attention particulière au plaisir d'être dans celle-ci.
- > Limiter notre empreinte écologique en cuisinant avec des aliments de qualité et en utilisant des vélos cargos pour aller faire nos courses.
- > Garder un prix juste et abordable pour tous!





LES CAMPS GÉNÉRALISTES

Leur but est de développer des connaissances diversifiées sur la nature de manière progressive de 6 à 16 ans. Nos animateurs cherchent à éveiller les participants à la protection de la nature par **l'observation directe des êtres vivants** qui la composent. Ils mettent notamment en place des activités scientifiques, ludiques, sensorielles ou créatives afin que tous puissent apprendre avec des méthodes adaptées à leur âge et en respectant leurs différents besoins.


En pratique, dès le matin des petits groupes composés d'un ou deux animateurs et de cinq à dix enfants partent à **l'aventure sur le terrain**, les plus jeunes à pied et à partir de 13 ans à vélo. Ils y observeront insectes, mammifères, oiseaux, amphibiens, champignons et plantes !

Il leur arrivera par exemple de cuisiner et de manger des plantes sauvages comestibles identifiées avec soin sur le terrain, d'attraper et d'identifier des insectes, d'observer des oiseaux à la longue-vue, de mouler des empreintes de mammifères, de construire des instruments de musique naturels, etc.

Après ces belles aventures, en fonction des jours et de l'âge des enfants, soit ils continuent à s'aventurer sur le terrain, soit ils se dirigent plutôt vers le gîte pour profiter d'un bon goûter et participer à de grands jeux rassemblant tout le monde.

Le soir venu on pourra aller observer les animaux nocturnes comme les grands mammifères ou les chauves-souris, se rassembler autour d'un bon feu de camp ou participer à des jeux de soirée.



	ÂGES	DATES	LIEUX	PRIX
1	13-16 ans	24 JUILLET AU 2 AOÛT	WELLIN	200 € 
2	6-8 ans	6 AU 13 AOÛT	WELLIN	160 €
3	6-8 ans	17 AU 24 AOÛT	WELLIN	160 €
4	9-12 ans	11 AU 19 JUILLET	WANLIN	180 €
5	9-12 ans	23 AU 31 JUILLET	WANLIN	180 €
6	9-12 ans	4 AU 12 AOÛT	WANLIN	180 €



Photos de Matthew Lejeune et Martin lepage



LE CAMP ROBINSON

Jeunes et Nature c'est l'aventure ! Lors de ce camp notre slogan prend plus que jamais tout son sens car tu vivras pendant **12 jours** comme un véritable Robinson.

Nous te donnons rendez-vous dans une superbe prairie entourée de réserves naturelles où nous installerons nos tentes et construirons tables, bancs, douches et toilettes nécessaires à la vie du camp.

En harmonie avec la nature, nous vivrons au rythme du lever et du coucher du soleil, nous limiterons notre production de déchets, notre consommation d'eau et bien sûr d'électricité !

Au campement tu seras mis à contribution pour gérer l'approvisionnement du camp en allant chercher du bois, de l'eau potable ou du lait. Tu auras également l'occasion de cuisiner avec les animateurs et de créer un grand jeu à faire vivre aux autres Robinsons. Enfin, le soir, ce sera l'occasion de se retrouver tous autour du feu pour des soirées et des veillées chaleureuses.

Tout ça ne te fait pas peur ? Parfait alors, n'hésite pas, lance-toi dans cette aventure pleine de surprises !



Photos de Matthew Lejeune
et de Hubert Michiels

ÂGE	DATES	LIEU	PRIX
13-16 ans	11 AU 22 JUILLET	VILLERS-SUR-LESSE	180 € 



LE CAMP NATURALISTE

Durant 10 jours, tu vivras une expérience naturaliste inouïable. Tu auras l'occasion de découvrir de magnifiques réserves naturelles et leurs cortèges de centaines d'espèces de plantes, insectes, amphibiens, mammifères ou oiseaux !

Ce camp de spécialisation Naturaliste est pensé pour les jeunes qui veulent en connaître toujours plus sur la nature et n'ont pas peur à l'idée d'observer des centaines d'espèces différentes ! Chaque journée sera rythmée entre des balades à vélo à la **découverte des milieux naturels** riches en biodiversité, de la recherche d'espèces phares, d'inventaires, des séances d'identification, etc.

Une fois de retour au camp, les veillées autour du feu, les grands jeux en groupe et les bons repas permettront de se remettre de nos journées bien remplies. Sans oublier que l'on aura l'occasion d'utiliser nos binoculaires pour observer le monde des minuscules, mais aussi de faire des balades de nuits à la recherche des chauves-souris, et des inventaires à la lumière attirant de nombreux papillons de nuits et autres insectes nocturnes.

Si toi aussi tu as envie de progresser en naturalisme, de découvrir de nombreux nouveaux groupes d'espèces, de tester plein de méthodes et d'outils naturalistes, rejoins notre équipe super motivée !



Photos de Juliette Manaert, de Matthew Lejeune, de Hubert Michiels
et de Pauline Quaghebeur

ÂGE	DATES	LIEU	PRIX
13-16 ans	11 AU 20 JUILLET	WELLIN	200 € 



LE CAMP JEU DE RÔLE

Découvre la Nature sous un angle inédit avec le **camp Jeu de Rôle Naturaliste** de Jeunes et Nature.

Le jeu de rôle, c'est quoi ? Une **immersion totale** créée pour toi par tes animateurs. Le but sera de te mettre dans la peau d'un **personnage** avec ses caractéristiques, sa personnalité, ses missions pour plonger à fond avec tous tes coéquipiers dans un univers évolutif et plein de surprises.

En pratique, comme à tous les camps, la journée tu partiras sur le terrain à pied, en quête de découvertes naturalistes diversifiées. Le soir venu, celles-ci te serviront à faire évoluer ton personnage lors des tables de jeu rôle à proprement parler. Sans oublier que tu auras toujours la possibilité de faire des quêtes annexes si tu as envie de pousser l'aventure encore plus loin.

Ce sera une expérience des plus originale, si tu veux combiner une approche super-ludique dans un univers naturaliste, c'est LE camp à faire !



Photos de Fladam Decq
et de Pauline Quaghebeur

ÂGE	DATES	LIEU	PRIX
9-12 ans	16 AU 24 AOÛT	WANLIN	180 €



LE CAMP ORTHOPTÈRES

Dans les années 1990 ont eu lieu plusieurs camps de recensement sur les orthoptères, qui ont permis la création d'un **Atlas des Orthoptères de la Famenne**. Il faut maintenant lui ajouter des données récentes pour pouvoir observer de potentielles évolutions de population, c'est dans ce but que nous allons éditer une deuxième version de cet outil.

Le camp se passera pour une dernière édition en Famenne pour finaliser le **recensement et la collecte de données** pour l'Atlas. Nous passerons dès lors la plus grande partie du camp à identifier des criquets, sauterelles et grillons, que ce soit visuellement en les capturant ou à l'écoute de leurs chants.

Le camp se fera à **vélo** pour rejoindre les dizaines de sites à inventorier. On logera en **tentes légères** dans un petit camp de base où nous serons installés sobrement pour cuisiner, se laver et se reposer des intenses journées de recensement. Ce sera une aventure jeunezetnaturelle des plus authentique !

Pour profiter à fond de ce camp, nous te conseillons vivement de revoir ce que tu as appris les années précédentes sur l'identification de nos criquets, sauterelles et grillons.



Photos de Presilia de Vries

ÂGE	DATES	LIEU	PRIX
13-16 ans	27 JUILLET AU 7 AOÛT	FAMENNE	150 € 



LES CAMPS 2023 : AU CŒUR DE LA FAMENNE

Photo de Matthew Lejeune

En 2023, c'est en Famenne que Jeunes et Nature va établir ses quartiers d'été! En effet, ce sont les localités de Villers-sur-Lesse, Wanlin et Wellin qui verront, cette année, gambader toute une série de naturalistes en culotte courte!

Et quoi de mieux que la Famenne pour une immersion en pleine nature! Cette région naturelle est l'une des moins urbanisée de Wallonie et par conséquent, une des plus riche en biodiversité. Elle est composée de vastes vallées herbeuses aux milieux desquelles apparaissent des collines boisées. Prairies et pâtures sont entrecoupées de haies fournies, caractéristiques d'un paysage de bocage. Voici, en avant-première, un petit aperçu des découvertes que vous allez pouvoir faire cet été!

Trônant au sommet de leurs buissons respectifs, le **Tarier pâtre** et la **Pie-grièche écorcheur** sont à l'affût du moindre insecte à se mettre sous le bec. Heureusement pour eux, ces derniers sont fort abondants dans les prairies fameniennes. À la tombée de la nuit, c'est le **Rossignol philomèle** qui défend son territoire, en entonnant son chant caractéristique.



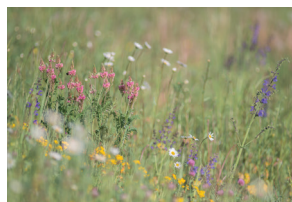
Tarier pâtre
Photo de Ferdinand23



Rossignol philomèle
Photo de Philippe Garcelon



Pie-grièche écorcheur
Photo de Gérard Meyer



Les pelouses calcaires
Photo de Xavier Janssens

Côté botanique, la Famenne recèle aussi quelques trésors. Les prairies maigres sont notamment fournies en **Grande Marguerite**, en **Centaurée jacée** et en **Rhinanthe à petites fleurs**. Les pelouses calcaires accueillent une diversité floristique tout à fait remarquable: **Phalangère à fleurs de lis**, **Mélampyre des champs** et **Genêt des teinturiers** feront le bonheur des botanistes en herbe!

Dans les sous-bois, vous aurez peut-être la chance de découvrir le curieux **Sucepin** ou la bien plus rare, **Épipactis violacée**.

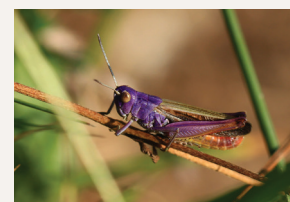
Les entomologistes ne seront pas sans reste. La Famenne abrite de nombreuses espèces de papillons comme le **Demi-deuil**, le **Bleu nacré** ou encore le **Petit Sylvain**. Le rare **Agrion de Mercure**, lui, est une petite libellule fréquentant les fossés humides. Enfin, les pelouses offrent également leur lot de surprises. Le **Caloptène italien** et le **Sténobothre commun** sont deux criquets considérés comme très rares mais sont facilement observables sur les côteaux calcaires de Famenne.



Le caloptène italien
Photo de Ferdinand23



Le bleu nacré
Photo de Matthew Lejeune



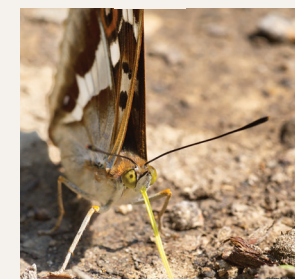
Le sténobothre commun
Photo de Yann Brilland



Agrion de mercure
Photo de Jmmuggianu



Le demi-deuil
Photo de Jpto 55



Le petit sylvain
Photo de Phil du Valois

Si tous ces noms ne vous disent pas grand-chose, pas de soucis, vous découvrirez tout ça cet été! Si par contre, tous ces noms vous font peur, sachez que la Famenne, c'est aussi des petits villages pittoresques, des très belles balades et des paysages à couper le souffle!

ALORS, CONVAINCUS?



INFORMATIONS IMPORTANTES



ASSURANCES

Jeunes et Nature garantit à ses membres une couverture “responsabilité civile” et “accidents corporels” pendant la durée du camp auquel ils participent. Cette assurance est également applicable lors des déplacements du domicile vers l'endroit de camp. Elle ne couvre que les **personnes en ordre de cotisation**, à payer à votre inscription et à renouveler tous les ans.

Le volet “accidents corporels” de l'assurance couvre les **lésions corporelles dont le participant pourrait être victime durant le camp** (plaies, fractures, brûlures...). Le montant remboursé par l'assurance pour les soins reçus correspond au ticket modérateur à concurrence du montant remboursé par la mutuelle. Le volet “accidents corporels” de l'assurance ne couvre que les participants domiciliés dans un pays de l'Union Européenne.

Le volet “responsabilité civile” **couvre les dommages corporels et/ou matériels causés à un tiers** (= personne extérieure à l'association) durant le camp. Ceci n'exclut pas que l'assurance familiale éventuelle du participant puisse également être amenée à intervenir, le cas échéant.

Les dommages causés à des **biens matériels que le participant emporte au camp** (vêtements, lunettes, vélo, jumelles, montre, etc.) ou **la perte** de ceux-ci ne sont **JAMAIS** couverts par l'assurance de Jeunes et Nature.

L'assurance intervient en **surplus de votre mutualité** avec des montants maximums selon les conditions générales de l'assureur. Les **frais de consultations d'un médecin** pour cause de maladie et les médicaments achetés dans ce cadre **ne sont pas pris en charge** par l'assurance. Dans un tel cas, le coordinateur du camp vous contactera pour vous prévenir de l'état de votre enfant et vous indiquera le montant à rembourser lorsque vous viendrez le rechercher.



LES OBJETS PERDUS

Il arrive bien (trop) souvent que de nombreux objets et vêtements soient oubliés sur les lieux de camps. A la fin de la saison, ceux-ci sont **rapatriés dans nos locaux** en attendant que leur propriétaire les réclame. Ils sont également **apportés aux différents WE retrouvailles** dans l'espoir qu'ils soient repris.

Mais ce n'est pas toujours le cas, et tous les ans nous nous retrouvons avec plusieurs sacs d'objets perdus que nous ne pouvons conserver indéfiniment par manque de place. Pour cette raison, si **au 15 novembre** de l'année des camps ceux-ci n'ont toujours pas été réclamés, **nous les donnerons à différentes associations d'aide aux personnes en difficulté**. Merci de votre compréhension !



LES VÉLOS

Au sein de J&N, nous les utilisons pour leur **mobilité saine, pratique et bien entendu écologique**. Nous prôtons ce moyen de transport pour nos camps **dès l'âge de 13 ans**. Votre enfant doit avoir acquis **les notions de bases pour rouler à vélo avant d'arriver en camp** : équilibre, changer les vitesses, savoir freiner, respecter les distances de sécurités, etc.

Pour garantir un bon camp à votre enfant (et aux animateurs), il faudra un vélo digne des meilleurs **crash-test** :

✓ Le vélo doit être en parfait état de fonctionnement et être adapté à la taille de l'enfant.

✓ Le vélo doit répondre à ces caractéristiques:

> PAS de vélo de ville ni de BMX. Un VTT est clairement l'idéal, un VTC est déjà un bon début. Ceci est de la plus haute importance pour garantir un camp agréable ! Si vous n'en avez pas, essayez d'en avoir un à prêter

> Des pneus larges à dessin en très bon état et bien gonflés, cela limite les dégâts lorsque l'on rencontre des bordures, nids de poules ou racines et permet de garder une bonne adhérence en toute situation

> Un porte gourde et une gourde sont fortement conseillés

✓ Le vélo doit être équipé selon le code de la route Belge:

> D'une sonnette fonctionnelle.

> De freins avant et arrière en bon état. (Ne faites pas de test à vide, testez les en situation réelle)

> D'une lumière blanche ou jaune à l'avant et rouge à l'arrière

> D'un catadioptré blanc à l'avant et d'un rouge à l'arrière.

> De catadioptrés sur les pédales ainsi que dans les roues (ou des pneus à flancs réfléchissants)

> D'un phare avant pour le soir/nuite, il doit pouvoir éclairer à plusieurs mètres

✓ Pour la sécurité de vos enfants il est également exigé qu'ils portent **un casque et une chasuble fluo** durant tous les déplacements à vélo. Si vous n'avez pas de chasuble, nous en fournissons aux camps.



Si votre vélo ne correspond pas à toutes ces exigences, nous serons dans l'incapacité d'encadrer votre enfant de manière sécurisée et nous nous verrons donc dans l'obligation de refuser sa participation au camp. Évitez de devoir conduire votre vélo chez le réparateur le jour du début du camp, faites-le vérifier avant !



LISTE DU MATÉRIEL

La liste du matériel à emporter pour les camps vous sera envoyée par email. Elle sera également disponible sur la page web de chaque camp sur notre site www.jeunesetnature.be

JEUNES ET NATURE ASBL

Rue d'Édimbourg, 26
1050 Bruxelles
Tél: 02 893 10 57
info@jeunesetnature.be

BE 418.585.484

N° de compte :
BE16 7320 6488 5674

ÉDITEUR RESPONSABLE
GAUTHIER DESCHAMPS

**COORDINATION
DE LA RÉDACTION**
GABRIEL CASALANGUIDA

MISE EN PAGE
MARIE MOREAU

1^{ÈRE} DE COUVERTURE
PAULINE QUAGHEBEUR

4^{ÈME} DE COUVERTURE
MATTHEW LEJEUNE

IMPRESSION
SUR PAPIER CERTIFIÉ FSC-MIX,
AVEC DES ENCRES À BASE
VÉGÉTALE